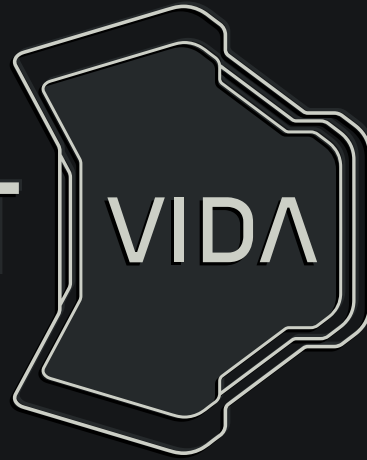


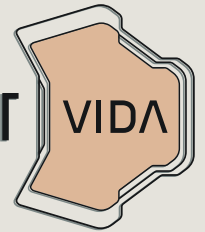
IMPLANT



- **Diseño - Manufactura**
- **Dispositivos médicos personalizados**
- **Cráneo - Maxilofacial Customizadas**

· **Manufacturador de Implantes Biocompatibles.**

IMPLANT



Soluciones **Biomédicas**
Ingeniería **Inversa**



Reverse Engineering Workflow.



TAC



Cortes: Axiales

Área: Perímetro craneal completo y un margen de 1 cm.

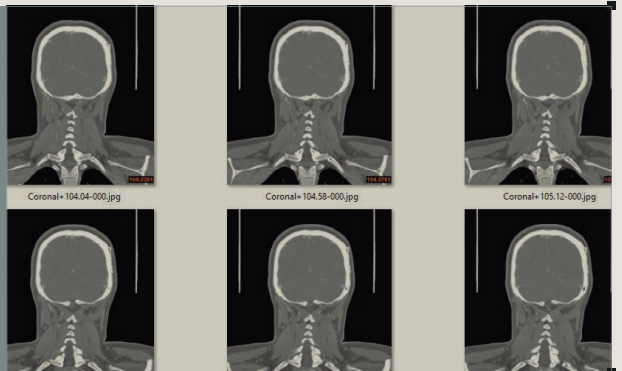
Espesor máximo de corte: 1 mm.

Espaciado máximo de corte: 1 mm.

Inclinación del Gantry: 0° Filtro óseo y de tejido blando.



DICOM



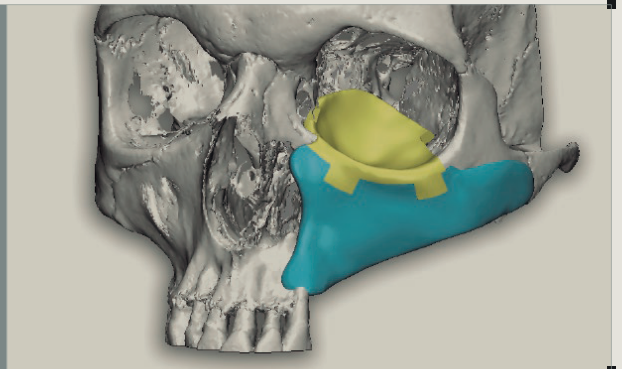
Imágenes Medicas Computarizadas.

Enviar tomografía completa.
Formato DICOM sin modificaciones.

La tomografía debe ser lo más reciente (nunca exceder los 6 meses) para asegurar la correspondencia anatómica.



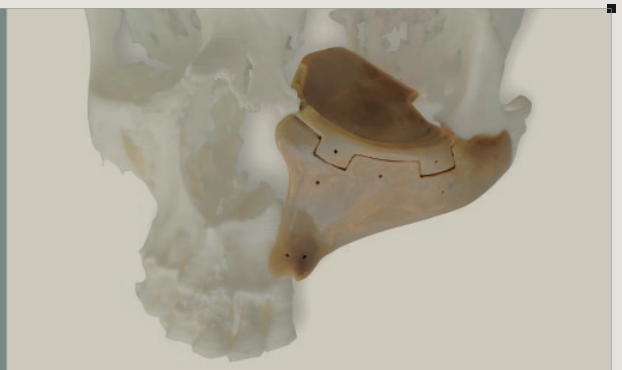
DISEÑO Y
FABRICACIÓN



Análisis y Diseño Mecánico.
Resistencia mecánica.



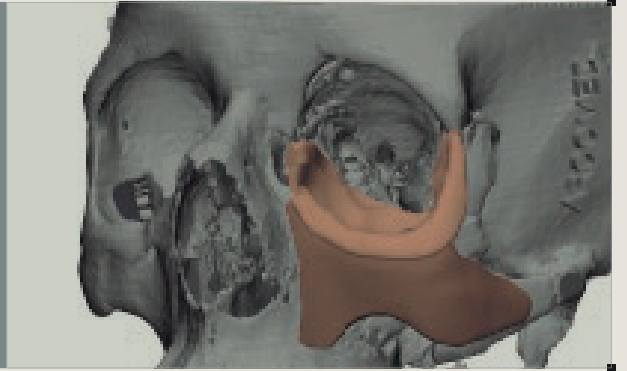
PRÓTESIS
TERMINADA



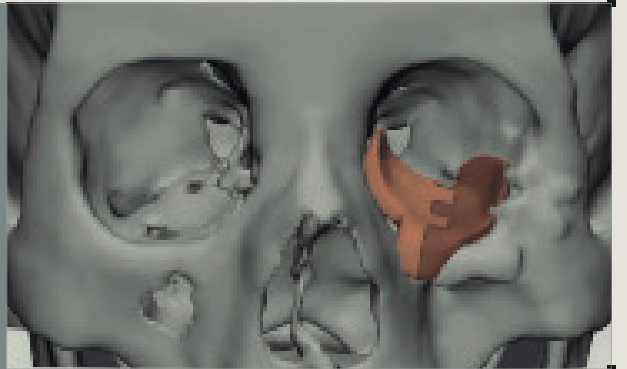
Prototipos y Manufactura.
Tecnologías por fabricación aditiva FDM y SLA.

Cirugía Reconstructiva.

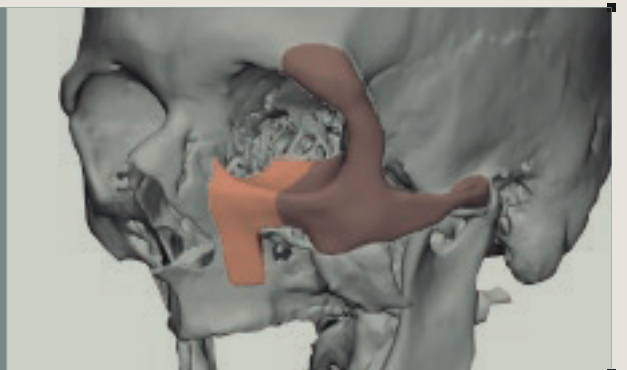
Traumatismo en la región craneomaxilofacial, independiente de su complejidad, contamos con un servicio de fabricación de implantes customizadas para devolver los contornos anatómicos originales del paciente, ya sea para implantes orbitarios, frontoorbitarios, malares, maxilares y craneoplastia.



Implantes de Piso y Pared Lateral de Órbita en material biocompatible con ensamble en implante de cigoma y maxilar.



Implantes de Piso y Pared Lateral de Órbita para corrección de enoftalmo segmentada.



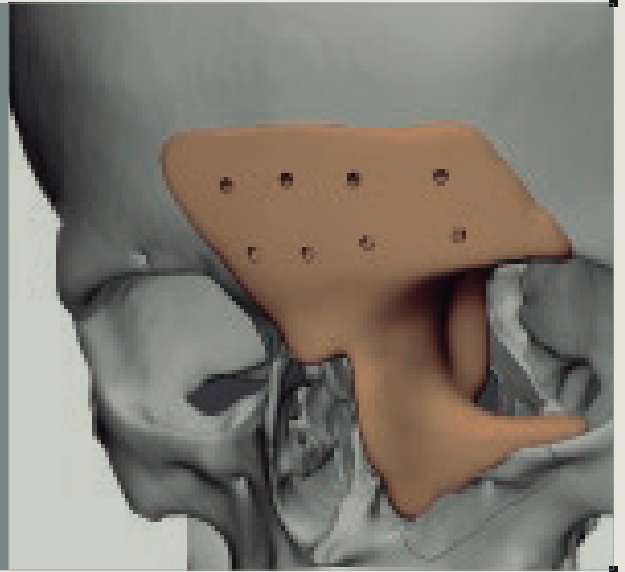
Implantes de Piso Orbitario, cigoma y maxilar, con ensamble intraquirúrgico.

Reconstrucción de Secuelas Tumorales.

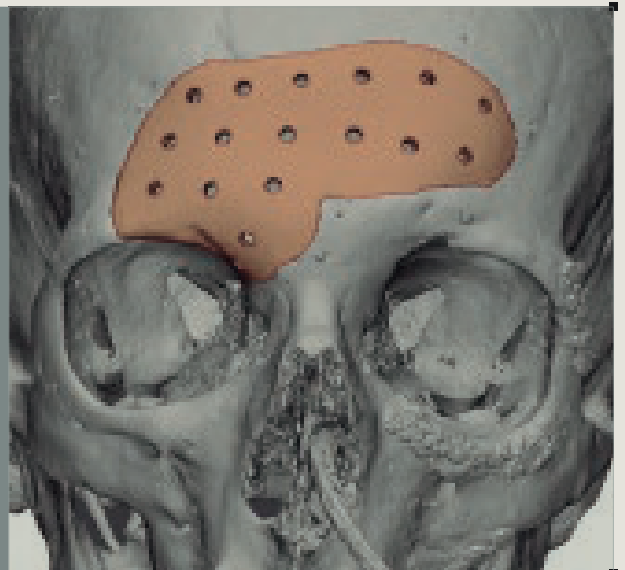
Tratamientos para el cáncer en los que el paciente se encuentre, poseemos diversas alternativas para la reconstrucción de múltiples áreas del territorio craneomaxilofacial, así como implantes customizadas para maxilectomías o bien implantes para reemplazos inmediatos en distintos tipos de tumores.



**Implante Inmediato
Posterior a Resección
de Tumor.**

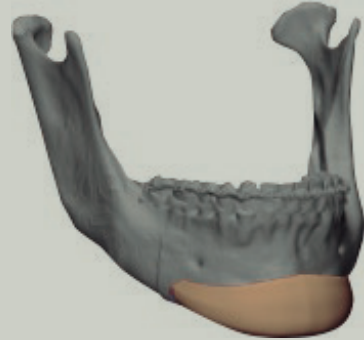


**Implante Fronto-Orbitario
de Instalación Inmediata
Posterior a Extirpación
de Tumores.**

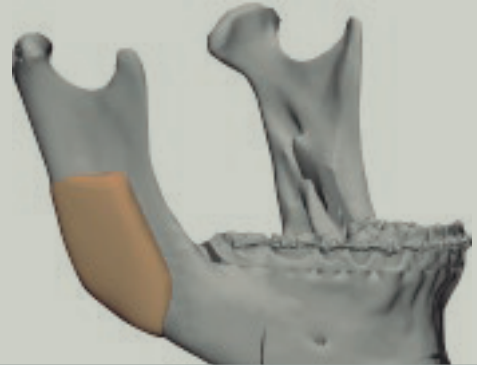


Cirugía Reconstructiva Estética Facial.

Implantes para mentoplastía, modificación del perfil de los ángulos mandibulares y para avance del tercio medio facial en cirugías plásticas, como complementarias a cirugía ortognótica.



Implantes para Mentoplastía.



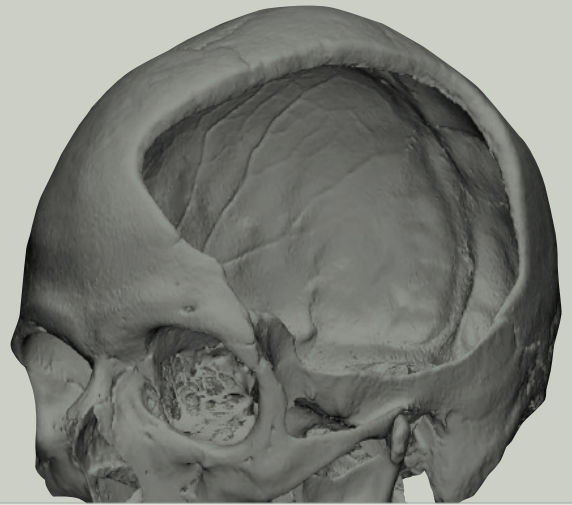
Implantes para Ángulos Mandibulares.



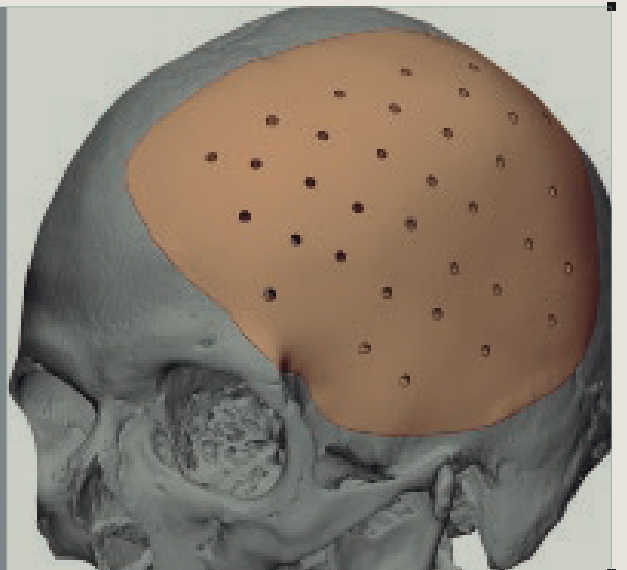
Implantes para Avance de Tercio Medio.

Craneoplastía.

Independiente de las causa que lleva a una craneotomía hoy poseemos la tecnología para dar soluciones protésicas customizadas a las craneoplastías sin importar su tamaño o complejidad de diseño.

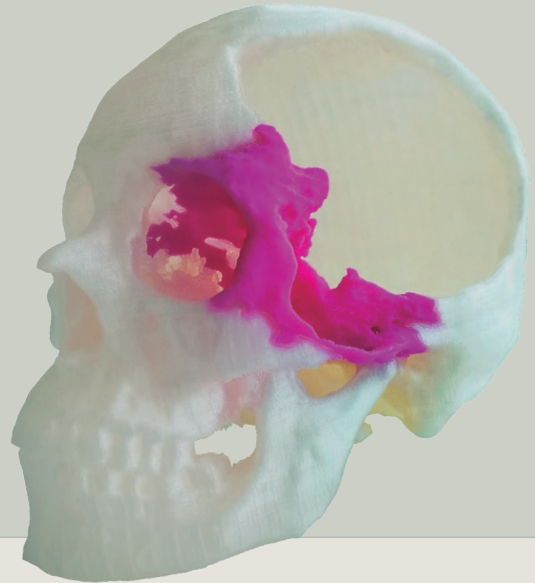


Diseño Computarizado Virtual



Biomodelos para Planificación Quirúrgica.

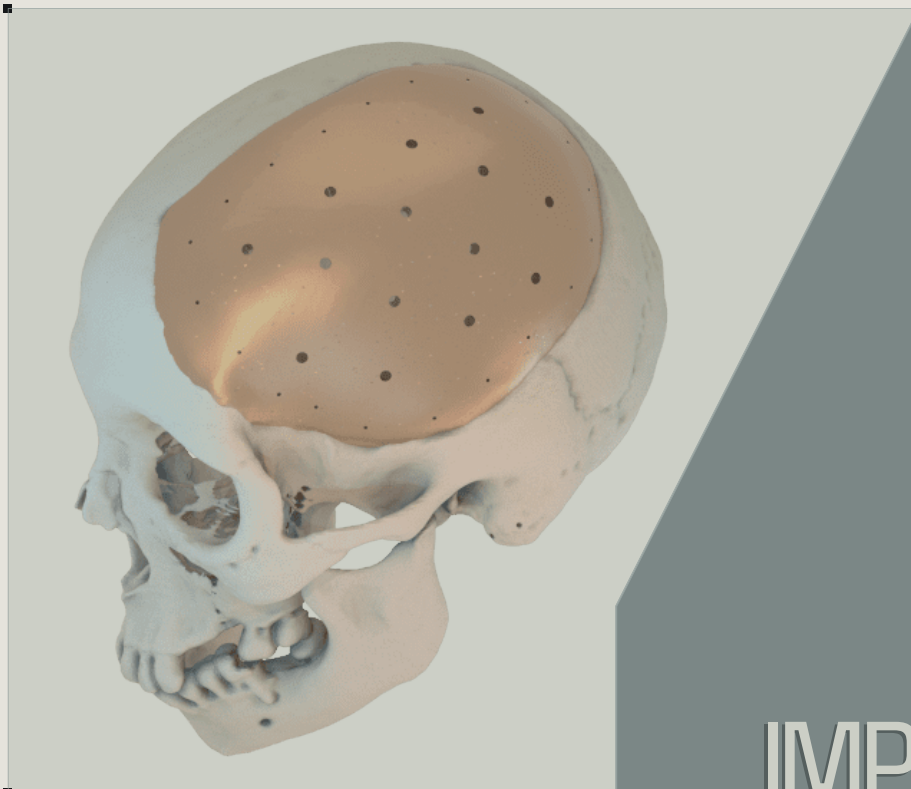
Prototipado rápido **tecnología 3D.**



Código Selección de Implantes

Biomodelos para planificación

Código	Implante
IVDB1	Implante Customizado craneal
IVDB2	Implante Customizado cigoma
IVDB3	Implante Customizado ángulo mandibular
IVDB4	Implante Customizado mentón
IVDB5	Implante Customizado paranasal
IVDB6	Implante Customizado piso de órbita
IVDB7	Implante Customizado techo de órbita



Soluciones **Biomédicas**
Ingeniería **Inversa**

IMPLANT



📍 Atahualpa y José Joaquín de Olmedo.
Azogues - Ecuador.

☎ +593 999 706 351
+593 987 265 309

📱 @Implantvida

✉ implantvida@gmail.com

🌐 www.implantvida.org

